

ÇALIŞMA PRENSİBİ : Sıcaklık, ayarlanan SET1 değerini aşmıyorsa röle kontağı çekilidir. Sıcaklık SET1 değerini aştığı anda röle kontağını bırakır. Üst ekranda sıcaklık değerini, alt ekranda ise SET1 değeri görünür. SET1 değeri şöyle ayarlanır, SET1 butonuna basılarak yukarı ve aşağı butonlarla istenilen değer ayarlanır. SET2 (ALR.SET) de aynı şekilde ayarlanır. SET2 koruma amaçlı kullanılır ve Alarm rölesini kontrol eder.

MENÜ AYARLARI : Menü de 3 ayrı ayar yapılabilir. (Kontrol tipi, Offset ve Histeresis) SET1 ve SET2 butonlarına birlikte basılarak menü (1. işlem) sayfasına girilir.

1-Önce üst ekranda **ctyp** (kontrol tipi) yazısı belirir, alt ekranda **onof** veya **Pi** yukarı-aşağı butonlar yardımıyla seçilir. SET1 butonuna basıldığında kayıt yapılır ve 2. işleme geçilir.

2-Üst ekranda **oFst** (offset) yazısı, yukarı-aşağı butonlar yardımıyla alt ekrandaki değer -50 ile +50 arasına ayarlanır. SET1 butonuna basılarak kayıt yapılır ve 3. işleme geçilir.

3-Üst ekranda **hıSt** (histeresis) yazısı, yukarı-aşağı butonlar yardımıyla alt ekrandaki değer 1 ile 50 arasında bir değere ayarlanır. Böylece ayar bitmiş olur. Menüden çıkmak için SET1 ve SET2 butonuna birlikte basılır.

Pi : Kontrol tipi olarak Pi seçilirse cihaz SET1 değerine yaklaştığında röle kontağını belli zaman aralıklarıyla bir çeker bir bırakır, böylece sıcaklığı SET1 değerine yakın tutar. **On-O ff:** Kontrol tipi olarak on-off seçilirse cihaz SET1 değerini aştığında, röle kontağını bırakır, SET1 değerinin altına düştüğünde ise kontağını çeker.

Offset : Burda ayarlanan değer (-50..+50), ölçülen sıcaklık değerine eklenir veya çıkarılır.

Teknik Özellikler

Çalışma Gerilimi(Un): 220V - 50 Hz. AC

Gösterge : 2x4 hane, 7 parçalı display

Sensör : Fe-Const, PT-100, NiCr-Ni (siparişte belirtilir)

Ölçim Aralığı : 0-500°C

Kontak Çıkışları : 5A-250V AC

Kontrol Tipi : PI veya on-off (seçilebilir)

SSR Çıkışı : 12V 25 mA DC (Solid State Relay)

Boyut (DT-96) mm. : G96 Y96 D60

Boyut (DT-72) mm. : G72 Y72 D80

Boyut (DT-48) mm. : G48 Y48 D80

!!!Cihazın Arka Yüzündeki Etiketli Dikkatlice İnceleyiniz.

SENSÖR : J Tipi termokupullar (-) ve (+) uçlara bağlanır.

PT-100 ise etiketteki gibi 3 ayrı uca bağlanır.

WORKING PRINCIPLE

If pressed on 'HEAT SET' button 'Set1' word appears on screen and with up and down buttons you enter heat values wanted to control. If pressed 'ALR.SET' button 'Set2' word appears on screen and alarm value adjustable with up and down buttons. So set and alarm control heat is adjustable.

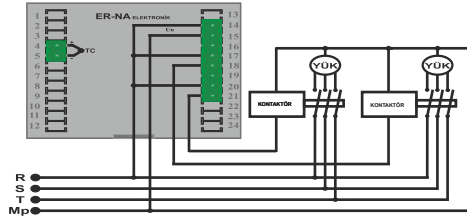
To adjust other values (hysteresis, offset and control type) main menu is to be entered. If HEAT and ALR.SET buttons pressed at same time menu process seen, firstly 'ctYP' word appear on screen and this value is heat control type. With the up and down buttons value can be entered as onof or PI. Then if pressed SET button you enter another page 'oFst' appear on screen, (offset) with the up and down buttons value can be adjusted between -50...+50 values. Repressing the SET button 'hıSt' word appear (hysteresis) with the up and down buttons this value can be adjusted between 1-50. Exit the menu press HEAT and ALR.SET buttons at same time or not press any button in 10 second it will exit automatically from the menu.

TECHNICAL SPECIFICATIONS

Sensitivity	: 1 C
Reliability	: ± %0,5
Operation Temperature	: -40... +50 °C
Dimensions (mm.)	: 48x48x83 (DT-48) 72x72x83 (DT-72) 96x96x75 (DT-96)
Net Weight	: 197 gr. (DT-48) 267 gr. (DT-72) 293 gr. (DT-96)

Supply Voltage (Un)	: 220V AC
Operation Voltage	: (0,9-1,1) x Un
Operation Frequency	: 50/60 Hz
Output	: 2xRelay, 5A, 1250 VA 1xSSR out (+12V, 30mA)
Screen	: 2x4 digit, 14 mm. red led display
Input Sensor	: Fe-const. NiCr-Ni or PT-100 sensor (selectable)
Measurement Range	: 0-500 C or 0-1200 C

BAĞLANTI ŞEMASI



BAĞLANTI TERCİHİ

14,15 BESLEME GERİLİMİ

16 NC İLETİŞİMİ
17 ORTAK İLETİŞİM
18 NO İLETİŞİMİ

19 ALARM RÖLESİ NO İLETİŞİMİ
20 ALARM RÖLESİ ORTAK İLETİŞİMİ
21 ALARM RÖLESİ NC İLETİŞİMİ

22 + SSR ÇIKIŞ (KATI HAL RÖLE)
23 - SSR ÇIKIŞ (KATI HAL RÖLE)

DT-36 DİJİTAL TERMOSTAT (-50.....+150 C)

TEKNİK VERİLER

Besleme Voltajı : 220V AC
Giriş Termokupl : PTC Maks.
Skala : -50.....+150 °C

Çıkış Kontrolü : 5A 250V 1250VA (NO+NC)

Histeresis : 1-20 °C (Ayarlanabilir)

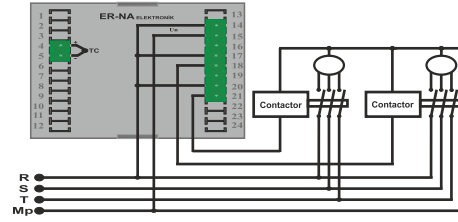
Ofset : -20....+20 °C (Ayarlanabilir)

Isı Kontrol Cihazı : on-o fveya PI (Seçilebilir)

Hassasiyet : ± 1°C

Max.Güç : 1,5VA (Max.)

CONNECTION DIAGRAM



CONNECTION TERMINALS

14,15 : Supply Voltage (Un)

16 : NC Contact
17 : Common Contact
18 : NO Contact

19 : Alarm Relay NO Contact
20 : Alarm Relay Common Contact
21 : Alarm Relay NC Common Contact

22 : + SSR Out (Solid State Relay)
23 : - SSR Out (Solid State Relay)

DT-36 DIGITAL TEMPERATURE CONTROLLER (-50 ... +150 °C)

TECHNICAL DATA

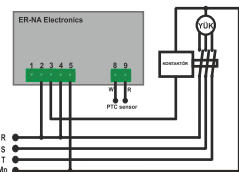
Supply Voltage	: 220V AC
Operation Voltage	: (0,9-1,1) x Un
Operation Freq.	: 50/60 Hz
Output	: 1 Relay, 5A, 1250 VA (NC+NO)
Histeresis	: 1-20 +20 °C (Adjustable)
Offset	: -20.... +20 °C (Adjustable)
Heat Controller	: On-Off or PI (Selectable)
Screen	: 1x3 Digit display

Input Sensor	: PTC Sensor
Measurement Range	: -50.... +150 °C
Sensitivity	: ± 1°C
Operation Temperature	: -40.... +50 °C
Dimensions (mm.)	: 36x72x75 (DT-36)

Net Weight : 189 gr. (DT-36)

BAĞLANTI ŞEMASI

DT-36



SET tuşuna bir kez basıldığında ekrana SET yazısı gelir, YUKARİ ve AŞAĞI butonları ile kontrol edilmesi gereken ısıyı kolaylıkla ayarlayabilirsiniz. Menüye girmek için YUKARİ ve AŞAĞI düğmelerine aynı anda basın.

Ekranı ilk Cnt yazısı belirir, bu ayar ürünün ısı kontrol tipidir, ayarlamak isterseniz SET tuşuna bir kez basın, YUKARİ ve AŞAĞI butonları ile istenilen değer (Pi veya onF) ayarlanabilir ve SET tuşuna basılır.

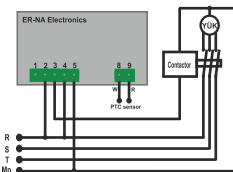
Daha sonra ekrana Cnt word gelir, YUKARİ tuşuna basılırsa bir sonraki ayar kelimesi oFS (offset) gelir, SET tuşuna basarak YUKARİ ve AŞAĞI yardımıyla bu değeri -20 ile +20 arasında ayarlayabilirsiniz.

SET tuşuna basıldığında oFS kelimesi YUKARİ tuşuna basıldığında ekrana gelir. butonu hSt (histeresis) görüldüğünde SET butonuna basıldığında bu değer 1 ile 20 arasında ayarlanabilir (Bu ayarlanan değer rölenin set değerinin ne kadar altına düşeceğini gösterir)

Böylece menüden çıktığınızda YUKARİ ve AŞAĞI düğmelerine basarak menü ayarı tamamlanır. (Herhangi bir tuşa basılmazsa 10 sn sonra otomatik olarak menüden çıkar.)

CONNECTION DIAGRAM

DT-36



CONNECTION TERMINALS

4,5 : Supply Voltage (Un)

1 : NC Contact
2 : Common Contact
3 : NO Contact

6 : PTC Sensor Input
7 : PTC Sensor Input

- This device, designed with microcontroller.
- On-Off Or Pi done heat and cool controller.
- Sensor input only PTC
- Single contact out available (NO+NC)
- Heat values Monitored on screen.
- I/O terminals socket clemensed.